

UIUC FAA

美 院 入 门 指 南

美院的PPT居然是套模板做的！天哪！！！！.

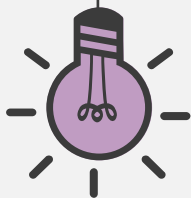
👤 CU-ICSO

👤 倪涵做的

Hi

faa.illinois.edu

感兴趣的同学可以在美院官网了解更多信息，
这个PPT只包含了个人觉得比较重要的事情。
如果没涉及到，你也可以去官网看^^





College of Fine & Applied Arts

美院的专业分布



The School of Architecture



School of Art & Design



Department of Dance



Department of Landscape
Architecture



School of Music



Department of Theatre



Department of Urban + Regional Planning



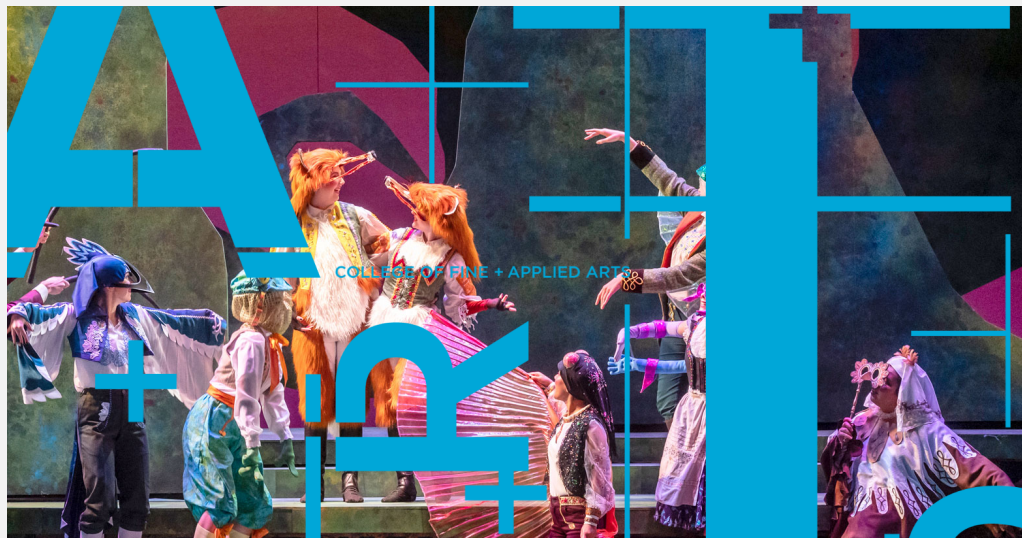
课程流向

Just for example

每个department的要求和课程流程都不一样。建筑和城规对理论要求很高所以数理化都要上。其他专业相对来说就是远离了数理化了吧！

学习那边会给你建议一个课表，相对而言自由度比较高而且个人空闲时间也会比较多。

比如A+D第一年都是foundation
2 studio + FAA101 + 美术史 + 1~2门
GenED = 15~18 hours





MAJOR&MINOR一览 (红字=minor)



Architecture Studies (Major/Minor)
Urban Studies & Planning (Major/Minor)
Art and Art History
Art Education
Graphic Design
Industrial Design
Photography
Studio Art
Dancing
Landscape Architecture
Music Education (K-12)
Musicology (Music History)
Music Open Studies
Music Technology
Vocal Performance
Computer Science and Music
Instrumental Performance
Jazz Performance

Sustainable Design ****新专业

Lyric Theatre

Music Composition

Music Composition-Theory

Acting

Costume Design and Technology

Lighting Design and Technology

Scenic Design

Scenic Technology

Sound Design and Technology

Stage Management

Cultural Heritage and Landscape Studies

Music

Musical Theatre

Art and Design

Art and History

Community-Based Art Education

Theatre Studies



STUDY ABROAD

留学再留学 领略北欧风情



Art + Design

faa.illinois.edu/current-students/study-abroad

我们FAA专门的留学/交换生项目主要都是在欧洲
如果对在丹麦、英国、西班牙等国家学习感兴趣的话
可以在FAA101课 / 以上网站 / Advisor那了解更多信息



Career Service

哎呀 学艺术找不到工作怎么办呀

学院会提供Career Service

他们会教你如何准备工作需要的材料
以及可能会帮你联系老校友来找工作
“听说有人学成了去了google”

专业工资对比可以在这里找

<https://myillini.illinois.edu/Programs>



Job/internship
Searches



Networking at
Career Fairs



Résumés and CVs



如果你想转专业

追寻梦想吧少男少女们

转入FAA

对于DESIGN专业: 越早转越好, 准备好portfolio, 不用很会画画, 动漫临摹也可。

对于其他专业: GPA越高越好, 保险起见3.5+吧
以及准备文书

对于表演专业: 准备好面试

总之 多联系advisor



转出FAA

看你想转啥专业
FAA不会强制你留下的



地理位置

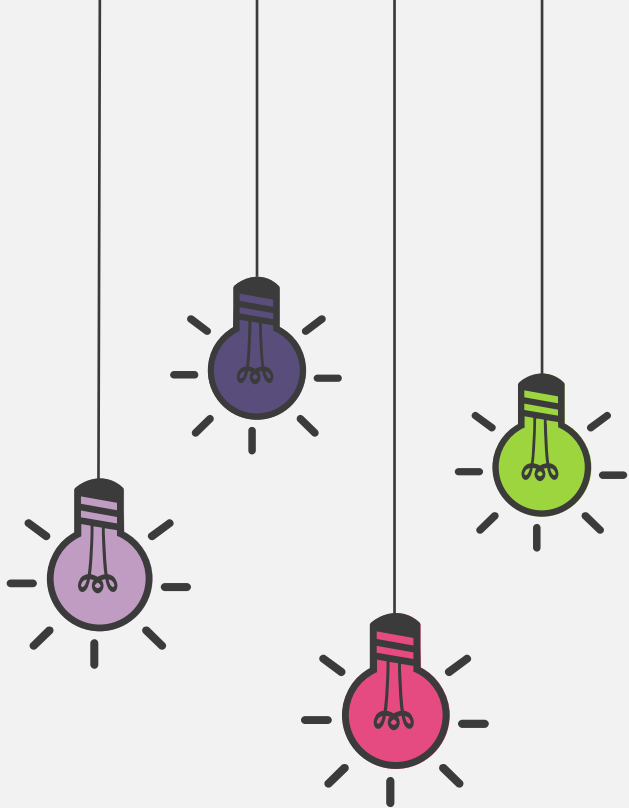
每个学院分布的都不一样

总之，很南，真的很难.....

离农园商院挺近的，宿舍推荐住Armory House或者IKEN，上课贼方便



和最北的工院 打出了距离牌



没了 有问题就多问

THANK YOU FOR WATCHING

祝大家身体健康 万事如意 UIUC见.